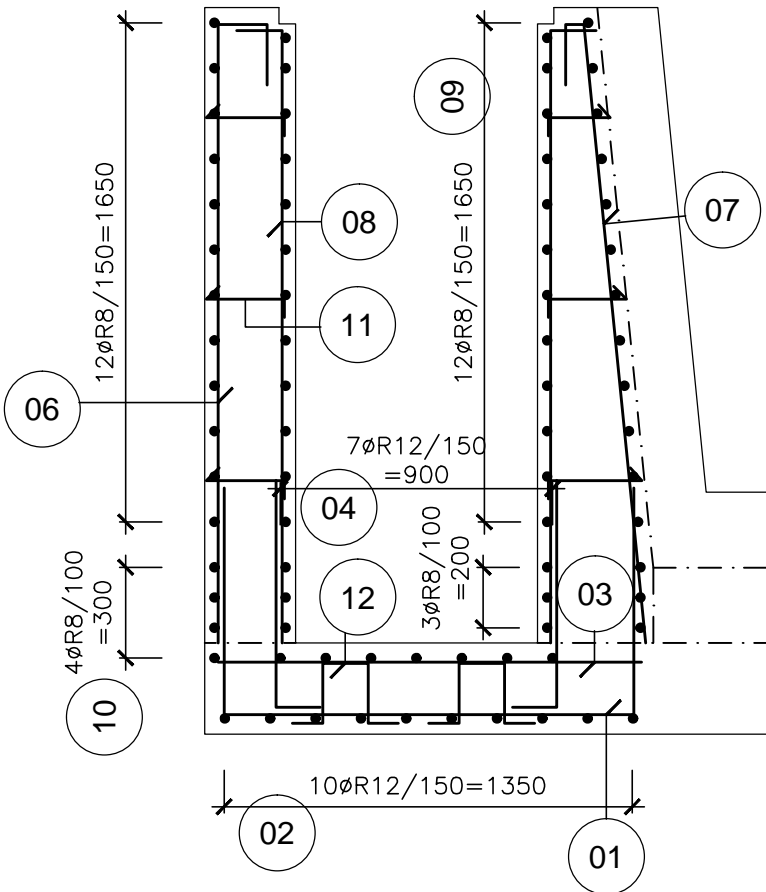
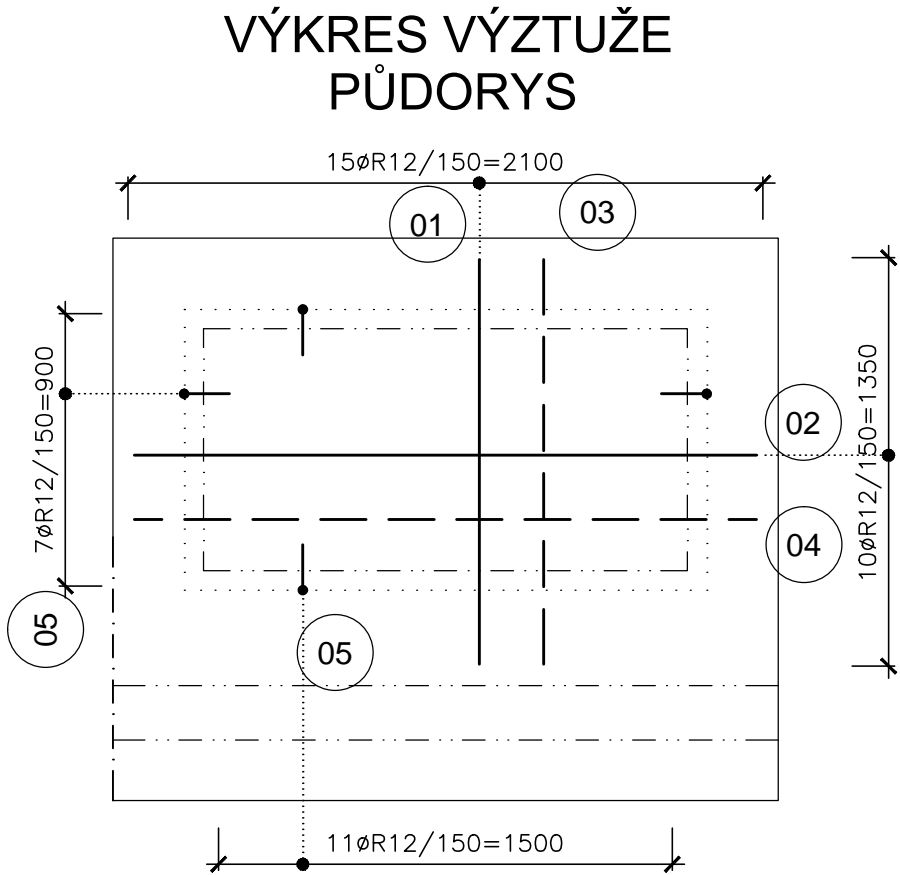


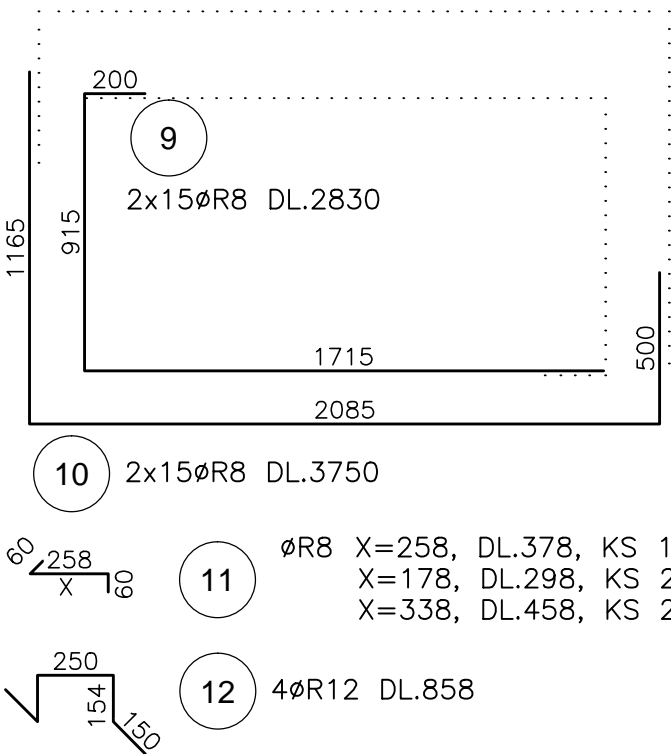
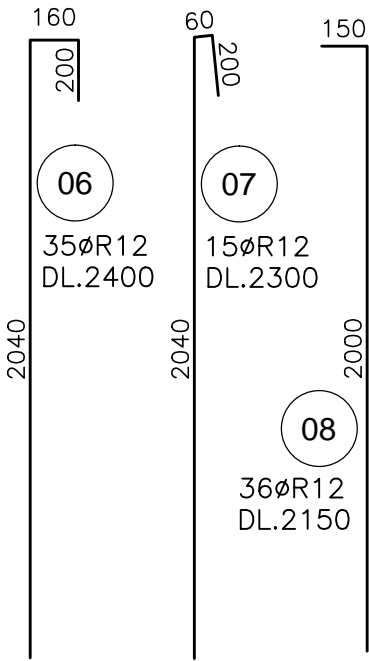
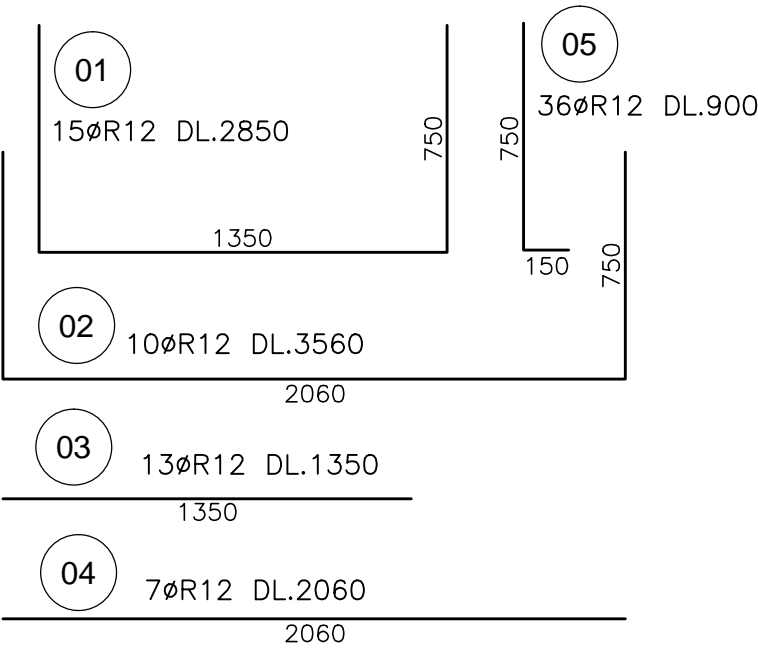
PŘÍČNÝ ŘEZ



TABULKA VÝZTUŽE


POZ	Ø	DÉLKA (mm)	KS	Ø R6 (m)	Ø R8 (m)	Ø R12 (m)
1	R12	2850	15			42.75
2	R12	3560	10			35.60
3	R12	1350	13			17.55
4	R12	2060	7			14.42
5	R12	900	36			32.40
6	R12	2400	35			84.00
7	R12	2300	15			34.50
8	R12	2150	36			77.40
9	R8	2830	30		84.90	
10	R8	3750	30		112.50	
11	R6	298+458	18	6.80		
12	R12	858	4			3.43
DÉLKA PO Ø (m)				6.80	197.40	342.05
JEDN. HMOTNOST PO Ø (kg)				0.222	0.395	0.887
CELK. HMOTNOST PO Ø (kg)				1.51	77.97	303.40
HMOTNOST CELKEM (t)				0.383		

SCHÉMA VÝZTUŽE



BETON C25/30 XC4 XF3...4,56m3
OCEL B500B...0,383t

VÝŠKOVÝ SYSTÉM: Baltský p.v.

 Mürabell s.r.o. Hořejší 116 267 03 Hudlice			Paré:
Vypracoval: Ing.Milan Müller	Zodp. projektant: Ing.M.Müller	Vedoucí projektu: Ing.M.Müller	
Investor: Povodí Ohře s.p., Chomutov			Stupeň: DSP+DPS
Stavba: Chlumecký p.(Chlumeck) OPEVNĚNÍ KORYTA VT-HAVÁRIE Dokumentace pro vodoprávní řízení a realizaci			Datum: 09.2019
			Zak. č.: 09-2018
Příloha: SCHÉMA VÝZTUŽE JÍMKA NA LEVÉM BŘEHU			Měř.: 1:25
			Č. př.: D.63